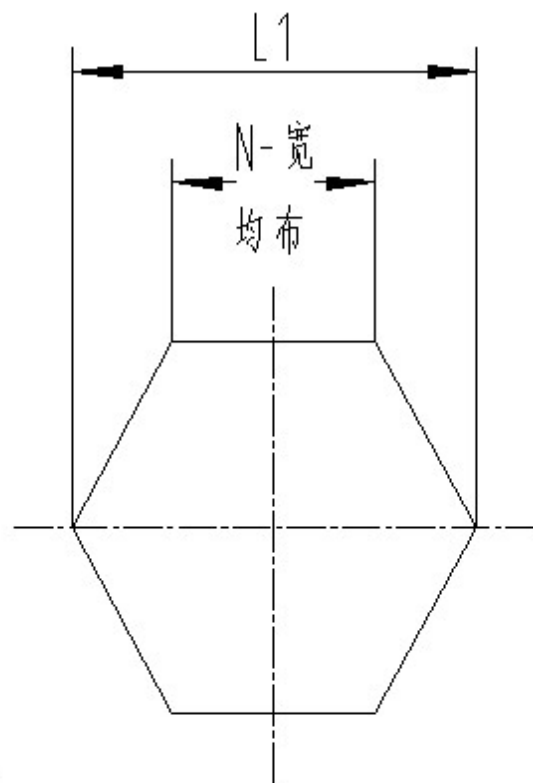
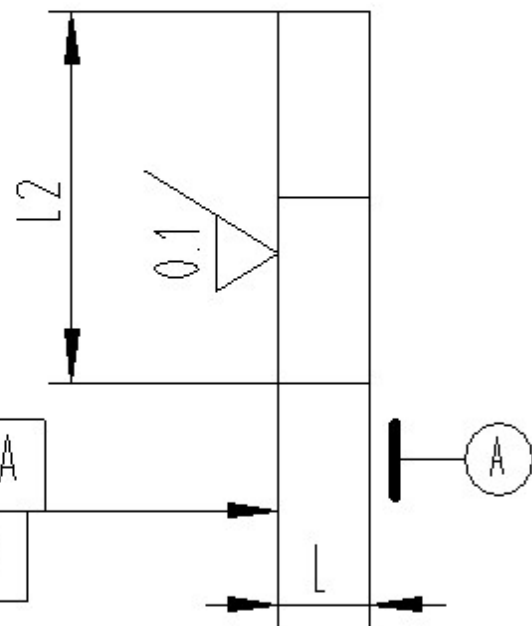


//	0.05	A
□	0.0009	



技术要求:

1. 未注公差均为 ± 0.10
2. 未注倒角去棱
3. 表面不得有气孔、裂纹、分层等缺陷。

Part No.	Type	Material	L1	L	N-宽	Stock Quantity
产品件号	产品名称	材料				库存数
PG6-00001	六角块	A	16.4	2.6	6-8.2	24
PG6-00022	六角块	SS毛	23.09	13	6-11.5	17
PG6-00051	六角块	SS毛	23.09	3	6-11.5	155
PG6-00052	六角块	SS毛	23.09	3.5	6-11.5	635
PG6-00005	六角块	SS毛	23.09	4.1	6-11.5	192
PG6-00059	六角块	SS毛	23.09	4.2	6-11.5	300
PG6-00060	六角块	SS毛	24.25	5.5	6-12.1	3,451
PG6-00057	六角块	A毛	28.87	10	6-14.4	280
PG6-00057	六角块	SS毛	28.87	10	6-14.4	498
PG6-00073	六角块	SS毛	28.87	11	6-14.4	216
PG6-00074	六角块	SS毛	28.87	12	6-14.4	216
PG6-00058	六角块	A毛	28.87	14	6-14.4	3,222
PG6-00058	六角块	SS毛	28.87	14	6-14.4	20
PG6-00055	六角块	AHU毛	28.87	8	6-14.4	310
PG6-00056	六角块	SS毛	28.87	9	6-14.4	390
PG6-00015	六角块	SS毛	30	6.2	6--16	12,814
PG6-00011	六角块	S	34.64	10	6-17.3	88,891
PG6-00023	六角块	A7毛	34.64	10	6-17.3	4,605
PG6-00023	六角块	AHU毛	34.64	10	6-17.3	656
PG6-00023	六角块	SS毛	34.64	10	6-17.3	100
PG6-00003	六角块	SS	34.64	10.5	6-17.3	
PG6-00003	六角块	SS	34.64	10.5	6-17.3	9,800
PG6-00003	六角块	SS毛	34.64	10.5	6-17.3	4,644
PG6-00067	六角块	SS*	34.64	2.5	6-17.3	150

Part No.	Type	Material	L1	L	N-宽	Stock Quantity
产品件号	产品名称	材料				库存数
PG6-00026	六角块	代用. SS毛	34.64	3.5	6-17.32	26,193
PG6-00029	六角块	SS毛	34.64	3.9	6-17.32	41,401
PG6-00016	六角块	SS毛	34.64	4	6-17.32	192
PG6-00002	六角块	A	34.64	4.1	6-17.32	188
PG6-00002	六角块	A7毛	34.64	4.1	6-17.32	326
PG6-00002	六角块	AHU	34.64	4.1	6-17.32	1
PG6-00002	六角块	AHU*	34.64	4.1	6-17.32	51,780
PG6-00002	六角块	A毛	34.64	4.1	6-17.32	332
PG6-00002	六角块	S	34.64	4.1	6-17.32	8
PG6-00002	六角块	代用. SS毛	34.64	4.1	6-17.32	6,884
PG6-00020	六角块	S毛	34.64	4.2	6-17.32	3,460
PG6-00045	六角块	A7毛	34.64	4.5	6-17.32	234
PG6-00045	六角块	SS毛	34.64	4.5	6-17.32	1,520
PG6-00017	六角块	A7毛	34.64	5	6-17.32	140
PG6-00017	六角块	AHU毛	34.64	5	6-17.32	130
PG6-00017	六角块	A毛	34.64	5	6-17.32	130
PG6-00017	六角块	SS毛	34.64	5	6-17.32	533
PG6-00041	六角块	SS毛	34.64	5	6-17.32	600
PG6-00007	六角块	A7毛	34.64	5.1	6-17.32	2,150
PG6-00007	六角块	A毛	34.64	5.1	6-17.32	5,704
PG6-00007	六角块	S	34.64	5.1	6-17.32	317,277
PG6-00007	六角块	SS毛	34.64	5.1	6-17.32	140,698
PG6-00042	六角块	A7毛	34.64	5.5	6-17.32	897
PG6-00042	六角块	SS毛	34.64	5.5	6-17.32	6,066

Part No.	Type	Material	L1	L	N-宽	Stock Quantity
产品件号	产品名称	材料				库存数
PG6-00068	六角块	A7毛	34.64	5.5	6-17.32	150
PG6-00068	六角块	AHU毛	34.64	5.5	6-17.32	140
PG6-00068	六角块	A毛	34.64	5.5	6-17.32	487
PG6-00068	六角块	SS毛	34.64	5.5	6-17.32	349
PG6-00021	六角块	A7毛	34.64	6	6-17.32	1,635
PG6-00021	六角块	AHU毛	34.64	6	6-17.32	400
PG6-00021	六角块	SS毛	34.64	6	6-17.32	925
PG6-00034	六角块	A7毛	34.64	6	6-17.32	1,231
PG6-00034	六角块	A毛	34.64	6	6-17.32	194
PG6-00034	六角块	SS毛	34.64	6	6-17.32	4,632
PG6-00034	六角块	代用. SS毛	34.64	6	6-17.32	12,636
PG6-00046	六角块	A7毛	34.64	6.5	6-17.32	424
PG6-00046	六角块	SS毛	34.64	6.5	6-17.32	877
PG6-00004	六角块	S	34.64	7	6-17.32	180
PG6-00004	六角块	SS	34.64	7	6-17.32	67
PG6-00004	六角块	SS毛	34.64	7	6-17.32	368
PG6-00004	六角块	代用. SS毛	34.64	7	6-17.32	220
PG6-00035	六角块	A7毛	34.64	7	6-17.32	760
PG6-00035	六角块	A毛	34.64	7	6-17.32	194
PG6-00035	六角块	S毛	34.64	7	6-17.32	441
PG6-00036	六角块	A7毛	34.64	8	6-17.32	471
PG6-00036	六角块	A毛	34.64	8	6-17.32	194
PG6-00036	六角块	S毛	34.64	8	6-17.32	339
PG6-00006	六角块	A7毛	34.64	9.1	6-17.32	534

Part No.	Type	Material	L1	L	N-宽	Stock Quantity
产品件号	产品名称	材料				库存数
PG6-00006	六角块	AHU毛	34.64	9.1	6-17.32	200
PG6-00006	六角块	A毛	34.64	9.1	6-17.32	204
PG6-00006	六角块	SS	34.64	9.1	6-17.32	1
PG6-00006	六角块	SS毛	34.64	9.1	6-17.32	3,909
PG6-00006	六角块	S毛	34.64	9.1	6-17.32	262
PG6-00061	六角块	A毛	50	14	6--25	13
PG6-00061	六角块	SS毛	50	14	6--25	14
PG6-00018	六角块	SS毛	96	10.2	6--48	95
PG6-00040	六角块	SS毛	96	15.8	6--48	598
PG6-00025	六角块	SS毛	96	16	6--48	102
PG6-00013	六角块	SS毛	96	16.2	6--48	26
PG6-00039	六角块	SS毛	96	6	6--48	23,473
PG6-00008	六角块	SS毛	96	6.2	6--48	265
PG6-00008	六角块	代用. SS毛	96	6.2	6--48	729
PG6-00033	六角块	SS毛	96	6.2	6--48	247
PG6-00024	六角块	SS毛	96	6.5	6--48	99
PG6-00014	六角块	SS毛	96	6.7	6--48	132
PG6-00014	六角块	代用. SS毛	96	6.7	6--48	796
PG6-00028	六角块	SS毛	96	8	6--48	19
PG6-00053	六角块	SS毛	96	8	6--48	304
PG6-00009	六角块	SS毛	96	8.2	6--48	196