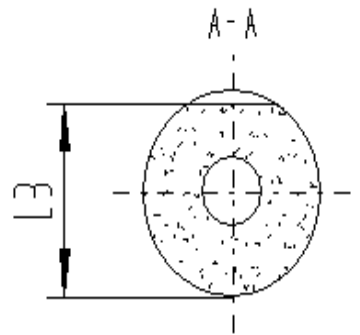


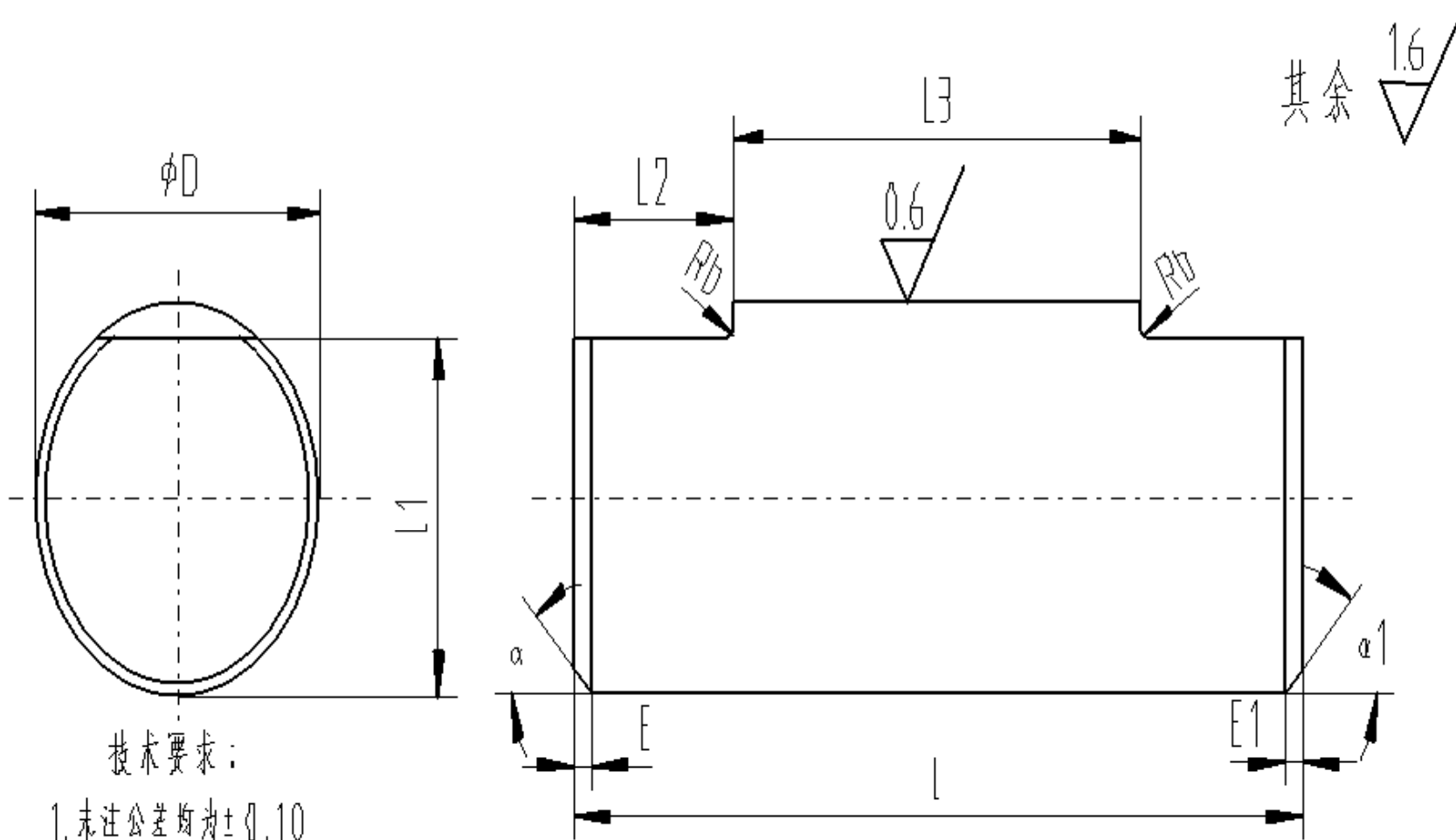
其余: $\sqrt{1.6}$



技术要求:
 1. 未注公差均为 ± 0.10
 2. 未注倒角均为 $0.3 \times 45^\circ$
 3. 表面不得有气孔、裂纹、分层等缺陷。
 附注: 如达到图纸全部要求可不任何机械加工

PH1-00002	轴	SS*	3	8	59	24	
PH1-00003	轴	SS*	3.75	10	77	55	
PH1-00003	轴	代用. SS*	3.75	10	77	7	
PH1-00007	轴	代用. SS	4	9.982	84.15	236	

PH1-00004	轴	S*	40	60.06	30.1	1	
PH1-00005	轴	A*	65.1	88.5	84.6	4	



技术要求:

1. 未注公差均为 ± 0.10
2. 未注倒角均为 $0.5 \times 45^\circ$
3. 表面不得有气孔、裂纹、分层等缺陷。

附注: 如达到图纸全部要求可不任何机械加工

P33-00001	轴	AHU	0	15.95	82	20	
Part No.	Type	Material				Stock Quantity	
产品件号	产品名称	材料	d	D	L	库存数	

P33-00001	轴	代用.AHU	0	15.95	82	29	
Part No.	Type	Material				Stock Quantity	
产品件号	产品名称	材料	d	D	L	库存数	
P33-00002	轴	A	0	8	58.5	26	
Part No.	Type	Material				Stock Quantity	
产品件号	产品名称	材料	d	D	L	库存数	
P33-00003	轴	A	0	9.545	88.773	6	
Part No.	Type	Material				Stock Quantity	
产品件号	产品名称	材料	d	D	L	库存数	
P33-00003	轴	代用.A	0	9.545	88.773	41	
Part No.	Type	Material				Stock Quantity	
产品件号	产品名称	材料	d	D	L	库存数	
P33-00004	轴	A	0	9.545	101.6	6	
Part No.	Type	Material				Stock Quantity	
产品件号	产品名称	材料	d	D	L	库存数	
P33-00004	轴	代用.A	0	9.545	101.6	34	
Part No.	Type	Material				Stock Quantity	
产品件号	产品名称	材料	d	D	L	库存数	
P33-00004	轴	代用.S	0	9.545	101.6	16	
Part No.	Type	Material				Stock Quantity	
产品件号	产品名称	材料	d	D	L	库存数	
P33-00006	轴	S*	0	17.15	106	282	
Part No.	Type	Material				Stock Quantity	
产品件号	产品名称	材料	d	D	L	库存数	
P33-00006	轴	SS	0	17.15	106	29	
Part No.	Type	Material				Stock Quantity	
产品件号	产品名称	材料	d	D	L	库存数	
P33-00006	轴	代用.S*	0	17.15	106	28	
Part No.	Type	Material				Stock Quantity	
产品件号	产品名称	材料	d	D	L	库存数	
P33-00008	轴	S	0	10	101	7	

Part No.	Type	Material				Stock Quantity	
产品件号	产品名称	材料	d	D	L	库存数	
P33-00010	轴	S	0	14.984	75	65	
Part No.	Type	Material				Stock Quantity	
产品件号	产品名称	材料	d	D	L	库存数	
P33-00010	轴	SS	0	14.984	75	26	
Part No.	Type	Material				Stock Quantity	
产品件号	产品名称	材料	d	D	L	库存数	
P33-00010	轴	代用.S	0	14.984	75	63	
Part No.	Type	Material				Stock Quantity	
产品件号	产品名称	材料	d	D	L	库存数	
P33-00010	轴	代用.SS	0	14.984	75	1	
Part No.	Type	Material				Stock Quantity	
产品件号	产品名称	材料	d	D	L	库存数	
P33-00012	轴	A	0	16	109.9	6	
Part No.	Type	Material				Stock Quantity	
产品件号	产品名称	材料	d	D	L	库存数	
P33-00012	轴	代用.A	0	16	109.9	2	
Part No.	Type	Material				Stock Quantity	
产品件号	产品名称	材料	d	D	L	库存数	
P33-00013	轴	A	0	25.9	125.8	13	
Part No.	Type	Material				Stock Quantity	
产品件号	产品名称	材料	d	D	L	库存数	
P33-00014	轴	A5*特定时用	0	9.987	97	32	
Part No.	Type	Material				Stock Quantity	
产品件号	产品名称	材料	d	D	L	库存数	
P33-00014	轴	代用.A5*	0	9.987	97	31	
Part No.	Type	Material				Stock Quantity	
产品件号	产品名称	材料	d	D	L	库存数	
P33-00015	轴	A5*特定时用	0	9.987	77	311	
Part No.	Type	Material				Stock Quantity	

产品件号	产品名称	材料	d	D	L	库存数	
P33-00015	轴	代用.A5*	0	9.987	77	10	
Part No.	Type	Material				Stock Quantity	
产品件号	产品名称	材料	d	D	L	库存数	
P33-00017	轴	A	0	6.997	59.5	22	
Part No.	Type	Material				Stock Quantity	
产品件号	产品名称	材料	d	D	L	库存数	
P33-00017	轴	代用.A	0	6.997	59.5	39	
Part No.	Type	Material				Stock Quantity	
产品件号	产品名称	材料	d	D	L	库存数	
P33-00017	轴	代用.A*	0	6.997	59.5	61	
Part No.	Type	Material				Stock Quantity	
产品件号	产品名称	材料	d	D	L	库存数	
P33-00018	轴	A*	0	6	65	13	
Part No.	Type	Material				Stock Quantity	
产品件号	产品名称	材料	d	D	L	库存数	
P33-00020	轴	A*	0	15.968	109.9	21	
Part No.	Type	Material				Stock Quantity	
产品件号	产品名称	材料	d	D	L	库存数	
P33-00020	轴	代用.A*	0	15.968	109.9	1	
Part No.	Type	Material				Stock Quantity	
产品件号	产品名称	材料	d	D	L	库存数	
P33-00021	轴	A*	0	25.9	125.8	17	
Part No.	Type	Material				Stock Quantity	
产品件号	产品名称	材料	d	D	L	库存数	
P33-00021	轴	代用.A*	0	25.9	125.8	1	